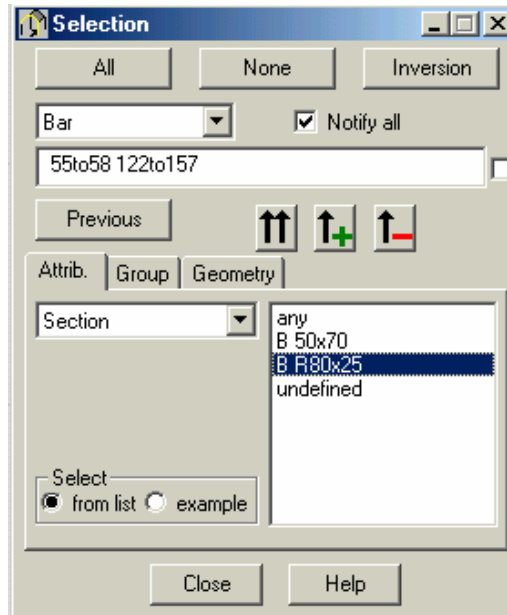
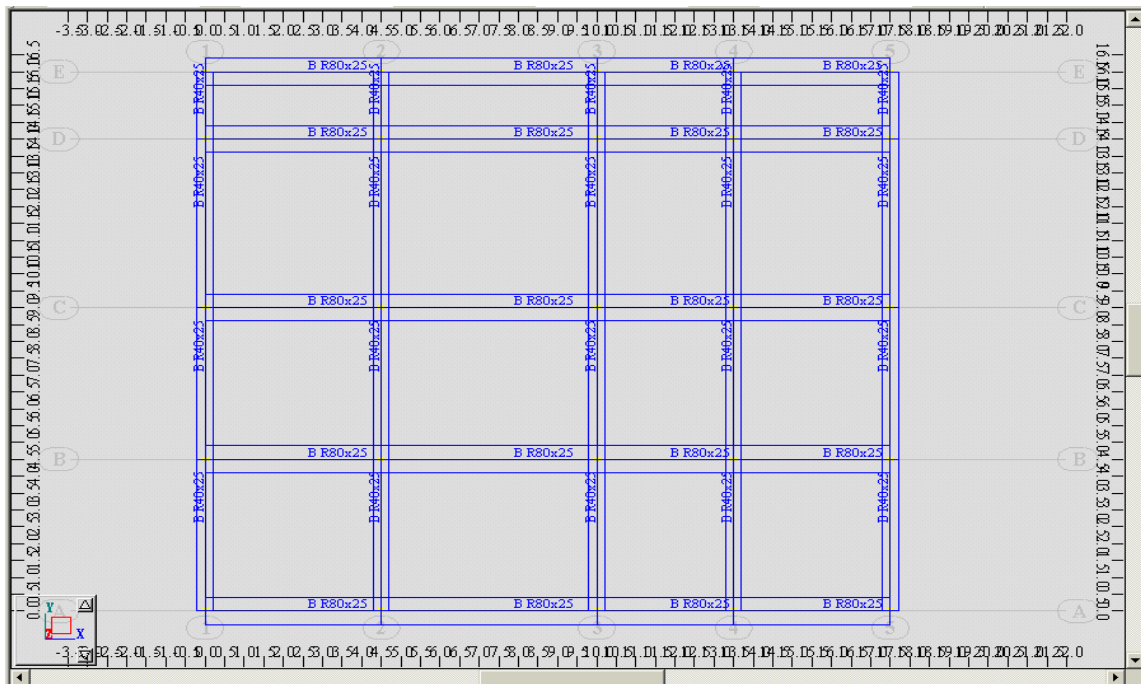


نقوم الآن بتحديد مقاطع الجوائز بالإتجاه الأخر والواقعة على المحور X ، لذلك سنقوم بإختيار جميع العناصر المبينة في (الشكل - 78 -) عن طريق الضغط والسحب بموجب الفأرة من اليسار إلى اليمين (from 26 to 50 p.) ثم عن طريق النافذة **Sections** نختار المقطع الثاني **B R40x25** ونضغط بالفأرة ضمن نافذة الأمر **Lines/Bars** وننتقل بعد ذلك مباشرة إلى الأمر **Bar Section** الموجود ضمن شريط الأوامر العلوي للبرنامج ، فتظهر النافذة المبينة في (الشكل - 79 -) نختار من خلالها المقطع الأول **B R80x25** ونقوم بعملية إستثنائه من بين العناصر المختارة بالضغط بالفأرة على المقطع **B R80x25** لتحديده ومن ثم الضغط على الأمر **Close** ومن ثم إغلاق النافذة **Close** والعودة إلى النافذة **Sections** والضغط بالفأرة ضمن نافذة الأمر **Lines/Bars** لتتغير كمية الجوائز لتشمل فقط الجوائز الواقعة على المحور X فقط وإكمال الأمر نضغط على **Apply** فتظهر المقاطع كما في (الشكل - 80 -) .



- 79 -



- 80 -